

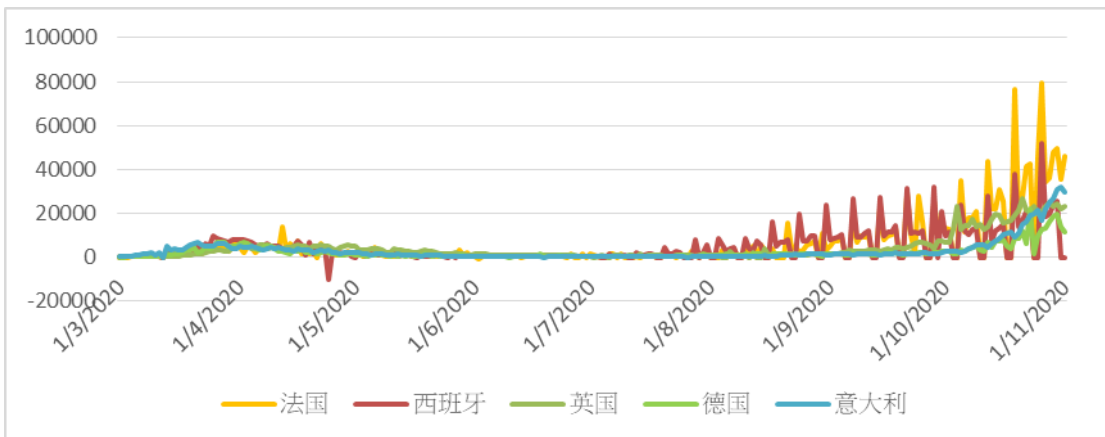
# 环球经济及金融市场短评



2020年11月2日

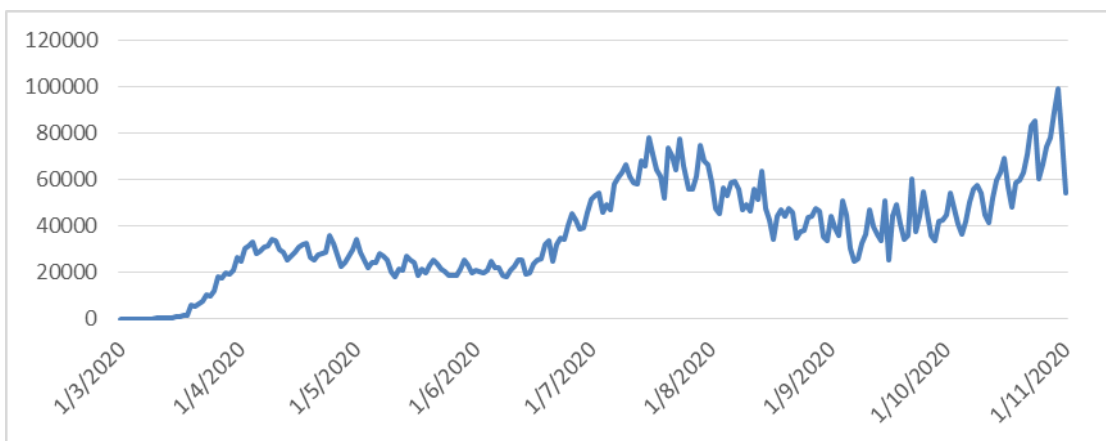
上星期，受疫情在欧美出现进一步恶化所打击，欧美、以至全球股市均录得明显下跌

## 欧洲每日新增确诊人数



数据源：彭博

## 美国每日新增确诊人数



数据源：彭博

## 欧洲不少国家已进一步实施更严格的民众隔离、以至封城政策

上星期，法国和德国等欧洲国家相继宣布实施更严厉的封城政策，以防疫情进一步失控(如法国，禁止食肆、酒吧、和非必需商店营业、亦禁止民众非必要出行；德国，将关闭大部分公共设施、国民最多只可两个家庭及 10 个人聚会，酒吧和食肆只可提供外卖，以及限制个人出游等)。预期欧洲各国相关的封锁政策将会持续至整个 11 月份。

**德国 DAX 指数：受疫情持续恶化、加上政府增加封城措施，令欧洲股市普遍大幅受压，上星期德国**

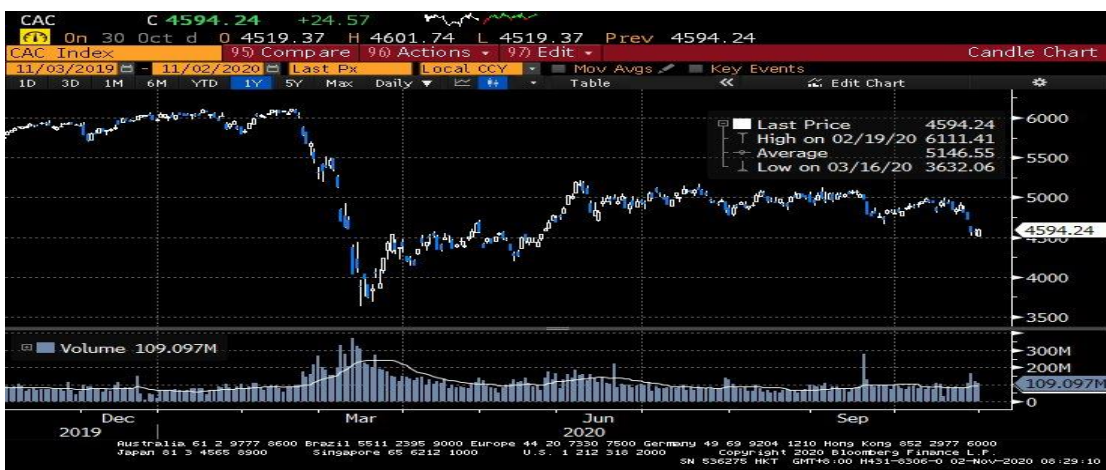
## 股市录得 8.6% 的跌幅



数据源：彭博

法国 CAC 指数：受疫情持续恶化、加上政府增加封城措施，令欧洲股市普遍大幅受压，上星期法国

股市录得 6.4% 的跌幅



数据源：彭博

疫情在美国亦维持在高位、并没有出现明显的改善

虽然和欧洲相比，现时特朗普政府如同在 7 月份疫情在美国出现第二波爆发时一样，未有对近日疫情的严重恶化加以任何特别的理会、美国政府亦没有打算实施像现时欧洲多国政府般严格的民众隔离政策。但我们认为这并不代表美国经济活动不会受近日的疫情恶化所影响。因为在疫情再次大幅恶化下，相信不少美国州份会像今年 3 月份或今年 7 月份般自行宣布在当地实施部分民众隔离政策，而部分美国民众亦会因疫情恶化的关系，减少、以至取消部分日常的经济活动，如外出购物、外出用餐等。

美国道琼斯工业平均指数：虽然美国政府没有实施像欧洲多国政府般严格的民众隔离政策去对应持续恶化中的疫情，但近日疫情在美国确实变得严重、加上美国政府始终无法和国会达成第二轮救市方案、以至美国大选将至所造成的不安情绪，均令美股在上星期录得受压，上星期跌 6.4%



数据源：彭博

## 疫情在欧美变得再次反复和严重下

我们相信在未来 1-2 个月，欧美经济将再次因疫情而出现较明显的受压，经济复苏将受到阻延、甚至部分经济数据将再次出现回落的情况。

不过，我们不太担心股市会再次出现像今年 3 月份时般的巨大下挫(即使现时疫情在欧美的情况比 3 月份时严重得多)

因为

- 一来，现时即使不少欧洲政府已再次实施较严格的封城政策，但现时政策的严格程度仍未及 3 月份时(暂时对经济的负面影响相信仍未及 3 月份般严重)
- 二来，市场对经济因疫情而产生的不稳和不明朗因素，其忧虑程度一定不及 3 月份时夸张
- 三来，在全球央行和政府投下数以十万亿救市资金下，不论实体经济、以至金融市场都受到一

## 定程度的救助和支持

### **重要告示及豁免责任声明:**

此文件为安柏环球金融集团的财产。本文中所载之任何资料仅供参考之用，不应被视为邀请、要约或招揽任何证券买卖、建议任何证券买卖或建议采取任何投资策略。安柏环球金融集团（以下简称安柏）致力确保在本文中所提供资料的准确性和可靠性，但并不保证其完全准确和可靠，也不对由於任何不准确或遗漏所引起的任何损失或损害承担任何责任。本文中的部分资料可能包含有关对未来事件或对国家、市场或公司未来财务表现的预测或其他前瞻性陈述，而这些预测或前瞻性陈述只是作者之个人观点，最终实际事件或结果可能会和预测或前瞻性陈述出现巨大的差异。本文中包含的任何意见或估计都是基於一般原则所编写的，读者不应以此作为任何建议。安柏保留随时对本文中任何表达的意见进行修改或更正的权利，恕不另行通知本文的收件人。禁止任何未经授权的披露、使用或传播本文的全部或部分内容，亦不得将文件复制、拷贝或提供给未经授权的第三者。投资涉及风险，由於汇率或市场波动等不同的市场风险，任何投资的价值及其收入都有可能出现增加或减少，而过去所显示的表现数据亦并不代表未来的表现。本文的收件人如对本文所包含的任何资料有任何疑问，收件人应寻求专业意见。本文未经证券及期货事务监察委员会审阅或批准。

如有任何意见或查询，请电邮至 [enquiries@amgwealth.com](mailto:enquiries@amgwealth.com) 与我们联系。

**安柏环球金融集团**

**香港干诺道西一一八号四十楼**

**电话: (852) 3970 9531 传真: (852) 3426 2650**